

INFORMACION SISTEMAS TROPICALES ATLANTICO NORTE

TEMPORADA 2016: Tormenta Tropical COLIN

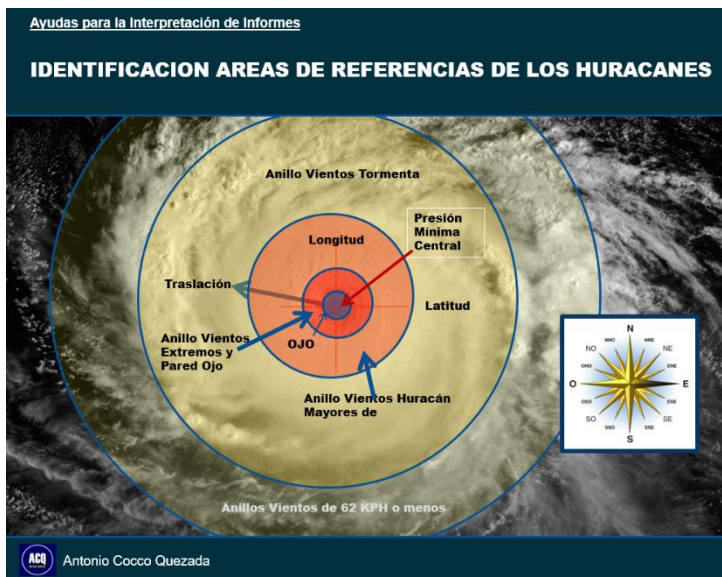
Lunes, 06 de Junio 2016 – Hora Local 11:00 PM/GMT 070300Z

(Los boletines de ciclones tropicales del Atlántico Norte, se hacen cada seis horas, en el CMRE de Miami a las 5:00 AM, 11:00 AM, 5:00 PM y 11:00 PM, en República Dominicana a las 1:00 AM, 7:00 AM, 1:00 PM y 7:00 PM. Además, se hacen intermedios cada tres horas, y en ocasiones extremas cada una hora. Los usuarios de la información deben estar atentos a este dato, para no utilizar información desactualizada, consulten los SMNs)

Fuentes de Información

Centro Meteorológico Regional Especializado, OMM – Centro Nacional de Huracanes, EUA – Oficina Nacional de Meteorología de la República Dominicana – Servicios Meteorológicos de la Región del Caribe – Observaciones de aviones, barcos, terrestres, radares – Resultados de modelos de pronósticos.

Información de referencia



At 1100 PM EDT (0300 UTC), the center of Tropical Storm Colin was located near latitude 29.8 North, longitude 83.8 West. Colin is moving toward the northeast near 23 mph (37 km/h). A continued northeastward motion at a faster forward speed is expected over the next 48 hours. On the forecast track, the center of Colin will move onshore in the Florida Big Bend area shortly, then move across northern Florida and southeastern Georgia through early Tuesday morning, and move near or over the southeastern coast of the United States Tuesday. However, it's important to note that the strongest winds and heaviest rains are well removed from the center.

Maximum sustained winds are near 50 mph (85 km/h) with higher gusts. Some strengthening

is forecast after Colin moves into the Atlantic on Tuesday.

Tropical-storm-force winds extend outward up to 230 miles (370 km) from the center.

Datos actualizados correspondientes a las 1100 PM del 05 de junio del 2016

Posición 29.8 norte 83.8 oeste

Los vientos máximos de 85 KPH con ráfagas de 105 KPH.

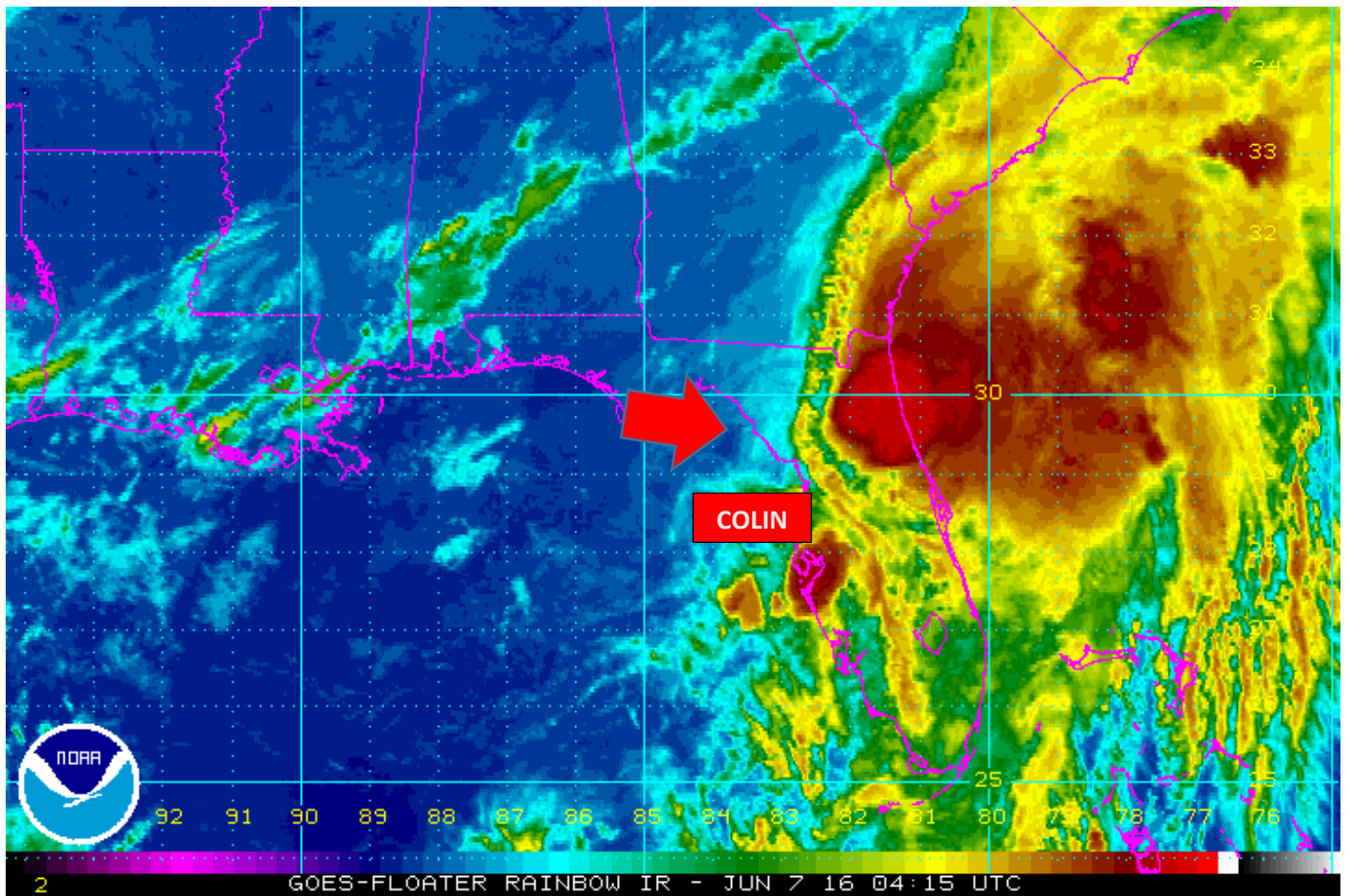
La posición la coloca a 115 kilómetros al este de Apalachicola, Florida.

La presión central de la tormenta es de 1002 milibares.

El movimiento actual es Noreste 35 KPH.

(Estas informaciones varían cada seis horas, en proximidades de tierra cada tres horas, que deben tener presente para obtener la última información disponible. Estas se actualizan como resultado de nuevas corridas de modelos y de la entrada dentro del sistema de observaciones de aviones caza huracanes).

La imagen satelital muestra la Tormenta Tropical COLIN, organizada, se mueve hacia las costas oeste del norte de la Florida, luego sobre el norte de la Florida..... Imagen del 29 de mayo del 2016 a las 03:15Z, o sean día 29 a las 11:15 PM de República Dominicana..... El centro de la Tormenta puede ser localizado utilizando las líneas de latitud y longitud que aparecen en la imagen teniendo presente a la hora de la misma....



ALERTAS y AVISOS VIGENTES

AVISO DE TORMENTA TROPICAL vigente desde Indian Pass hasta Englewood. Desde Sebastian Inlet, Florida hasta Oregon Inlet, Carolina del Norte.

IMPACTO DE LAS AMENAZAS ESPERADAS

Efectos del Viento

Condiciones de Tormenta Tropical en el área bajo Aviso de las costas del Golfo por varias horas más...

Precipitación

Se esperan lluvias entre 75 y 150 milímetros, con máxima de 250 milímetros sobre el norte del oeste de la Florida, el norte de la Florida, el sureste de Georgia y las áreas costeras de las Carolinas, Estados Unidos....

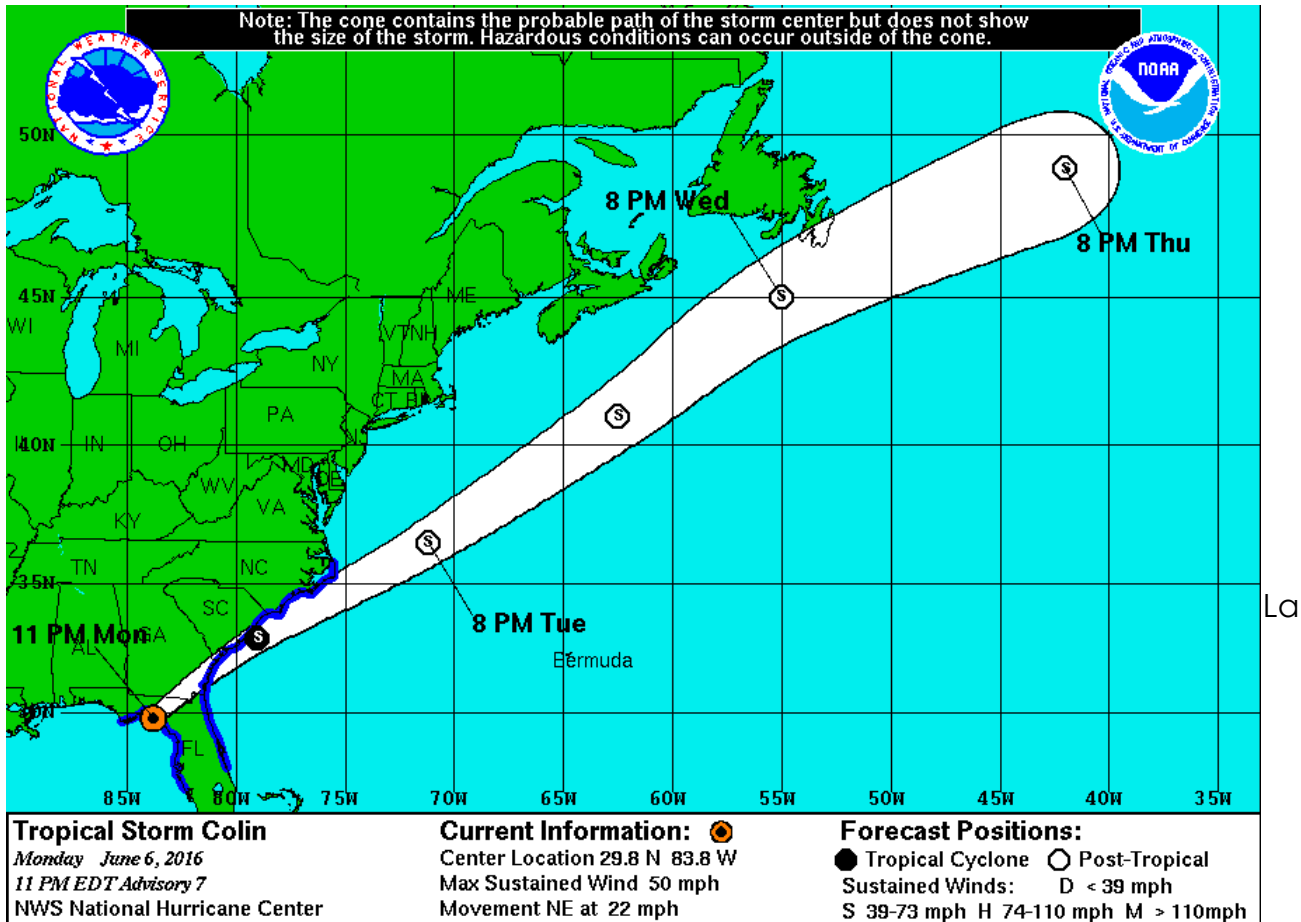
Oleajes, Rompientes y Marea de Tormenta

Se esperan inundaciones del mar por efecto combinado de la tormenta y la marea astronómica.. 1 a 3 pies desde Indian Pass hasta Tampa Bay, de 1 a 2 pies desde Tampa Bay hacia el sur hasta la bahía de la Florida...

Tornados

Son posibles algunos tornados en el centro y noreste de la Florida.

Trayectoria esperada



CONDICIONES ESPERADAS PARA LA REPUBLICA DOMINICANA

NO influencia en las condiciones del tiempo sobre la República Dominicana...

A. Cocco Quezada